

1人1台の学習端末とデジタル教科書による新たな学びのスタイル

# デジタル教科書とスタディタイムの連携による個別最適な学び

小学校 **算数**  
デジタル教科書

デジタル教科書連携システム  
**スタディタイム**  
デジタル教材

学習者用デジタル教科書とデジタル教材の連携により、個別最適な学びを実現！



※学校図書 『みんなと学ぶ 小学校算数』より

▶ ここまでに学習した内容が理解できているかを診断し、必要に応じて補充を行います。

**4 旗をクリックすると、デジタル教材が開きます**

かだめし

りんごの重さは何gですか。

答え  g

1 2 3 4 5 6 7 8 9 0 ←

## デジタル教科書とスタディタイムの連携イメージ

学んだ内容を理解できたかどうか確かめてから次に進んだほうが良い場所には、デジタル教科書の中に「旗」(リンクボタン)が立っています。先生の「〇番の旗をクリックしましょう」の指示で、児童は、診断補充型教材に進むこと(シングルサインオン)ができます。児童自らの判断で「旗」を選択し、自分の力を確かめることもおすすめです。従来の授業スタイルを大きく変えることなく、個別最適な学びが実現します。

＜学習者用デジタル教科書＞

【基礎問題】  
45分の中で、確実に理解すべき基礎的課題。

【類似・発展問題】  
教科書の問題の類似問題。

【単元まとめ】  
単元末としての練習問題やテスト。より発展的な課題。

※学校図書 『みんなと学ぶ 小学校算数』より



児童  
先生

# みんなの「わかる」を実現



児童は、スモールステップの補充コースの発問により、自分で気づきながら「わかる」学びを  
先生は、指導者用端末に表示された正誤情報等から、児童の理解状態を「わかった」上での個別指導へ

## ▶ 活用のポイント

- ### 1 45分の授業展開の中で個別最適な学びが実現します

基本的な内容は、全ての児童が理解できたか確かめてから、次へ進むことが望ましいです。45分の授業展開のポイントで本教材を活用すれば、先生は、誰が理解できていて、誰がどのような間違いをしているのかを把握できます。

一方、児童は、スモールステップの誘導発見型の補充コースにより理解できるようになったり、発展的な課題に取り組む時間が生まれます。

45分の授業中での、誰一人取り残すことない個別最適な学びの実現です。

やがて児童自らの判断で「旗」を選択して学ぶ姿が見られることになるでしょう。
- ### 2 デジタル教科書とデジタル教材とのシームレスな連携

デジタル教科書上の旗（リンクボタン）をクリックするとシングルサインオンによりデジタル教材が起動し、旗の位置の内容に適した診断問題が提示されます。診断問題で正解するか、たしかめ問題で正解すると、自動的にデジタル教科書に戻ります。

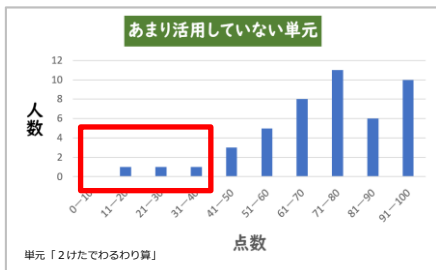
※本教材と連携するデジタル教科書が導入されていない場合は、チェック&スタディをご利用ください。ほぼ同じように活用できます。

## ▶ 活用による学習効果

### 低位層の児童に注目！

※グラフは、渋谷区教育委員会様のご協力により、実データを元に作成しました。

本教材をあまり活用していない単元と、十分に活用した単元では、理解度に大きな差がみられます。十分に活用した単元では、低位層の児童はほとんどいなくなり、誰一人取り残さない授業が実現しています。



### ライセンス構成

デジタル教科書連携システム スタディタイム (学校図書版)

ライセンス名	品番	希望小売価格	備考
デジタル教科書連携システムクラウドライセンス (年間)	#IS7GTSY	オープン価格	利用校1校につき1つのライセンスが必要
アカウントライセンス (年間)	#ISS70AY	オープン価格	学習者1名につき1つのライセンスが必要

※学習者用デジタル教科書のライセンス費用は含まれておりません。別途契約が必要です。

※原則として、自治体・学校単位での販売(利用申込み)となります。

※利用期間は最低1年間です。(年度途中で利用開始の場合は、当年度末までの月数の月間ライセンス(別品番)と次年度の年間ライセンスでの契約になります)

### 動作環境

対応OS ブラウザ	<ul style="list-style-type: none"> <li>●Windows 11 Microsoft Edge / Google Chrome</li> <li>●Windows 10 Microsoft Edge / Google Chrome</li> <li>●Chrome OS Google Chrome</li> <li>●iPadOS Safari</li> </ul> <p>※各メーカーのサポートを受けているOS・ブラウザを動作保証対象といたします。</p>
--------------	--

※スタディシリーズは、故・中山和彦、東原義訓、余田義彦、山野井一夫 各先生の教育におけるコンピューター利用の研究・実践成果を盛り込み、シャープマーケティングジャパン株式会社が先生方と共同で開発した学校教育用ソフトウェアです。

シャープマーケティングジャパン株式会社 ビジネスソリューション社

公共事業システム営業部 営業企画推進担当 お問い合わせmail : education-study@sharp.co.jp

〒105-0023 東京都港区芝浦1丁目2番3号 シーバンスS館 〒581-8585 大阪府八尾市北亀井町3丁目1番72号