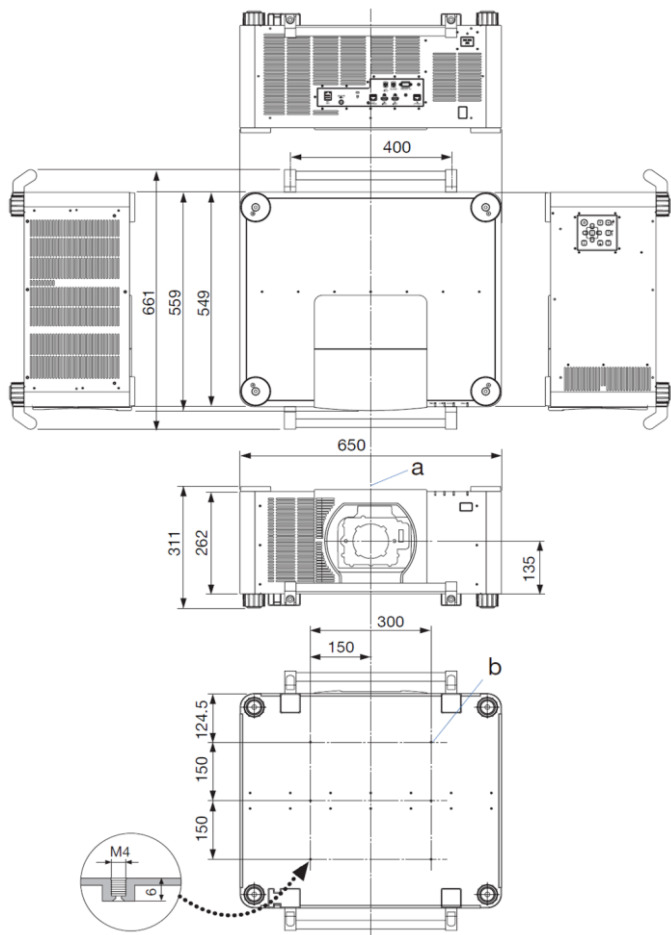


■製品仕様

形名	XP-A201U-B		
方式	3原色液晶シャッタ投映方式 / ダイクロイックミラーによる光分離 / クロスダイクロプリズムによる合成方式		
表示解像度	WUXGA (1,920x1,200)		
パネル	サイズ (アスペクト比)	1.0 型 (25.4 mm) × 3 枚 (アスペクト比 16:10)	
	画素数 ※1	2,304,000 画素 (1,920 × 1,200ドット)	
明るさ ※2※3	20,000lm (AC200V - 240V) 12,000lm (AC100V - 130V)		
投写レンズ (別売)	ズーム / フォーカス	電動ズーム / 電動フォーカス	
	投写距離比	投写レンズ仕様 (裏面) 参照	
	F (Wide-Tele) / f値	投写レンズ仕様 (裏面) 参照	
	レンズシフト	電動レンズシフト	
光源	レーザーダイオード + 蛍光体		
輝度半減時期 (目安)	30,000時間		
画面サイズ (投写距離)	60 ~ 500 型 (投写距離はレンズユニットにより異なります)		
色再現性	10 ビット カラープロセッシング (約10 億7000 万色)		
コントラスト比	∞000,000:1		
最大表示解像度 ※4	デジタル	4,096 × 2,160	
走査周波数	水平	デジタル	15 kHz、24 ~ 153 kHz
	垂直	デジタル	24, 25, 30, 48 Hz、50 ~ 85 Hz、100, 120 Hz
台形歪み補正機能 (水平 / 垂直) ※5	水平 ± 40度 / 垂直 ± 30度		
インターフェース	映像入力 / 出力	入力 : HDMI x2 / SDI(BNC) x1 / HDBaseT x1 出力 : HDBaseT x1	
	音声出力	ステレオミニジャック × 1	
	コントロール端子	RS-232C (D-Sub9ピン) × 1、RJ-45 × 1、ステレオミニジャック (リモート端子) × 1、	
	USB	USB タイプ A × 1、電源供給 5.0 V / 1.4 A	
スピーカー出力	なし		
使用環境	動作温度 / 動作湿度	動作温度: 0 ~ 45 °C / 動作湿度: 20 ~ 80 % (ただし、結露しないこと)	
	保存温度 / 保存湿度	保存温度: - 10 ~ 50 °C / 保存湿度: 20 ~ 80 % (ただし、結露しないこと)	
	動作高度	0 ~ 3,650m	
電源	AC 100 V ~ 240 V 50/60 Hz		
定格入力電流	11.9 A ~ 7.8 A		
騒音値 ※6	42dB (ノーマル 輝度100%) / 34dB (サイレント 輝度70%)		
消費電力	1020W (AC100V-130V) / 1530W (AC200V-240V)		
消費電力 (スタンバイ時)	ネットワーク有効時	0.80W (AC100V-130V) / 0.90W (AC200V-240V)	
	ネットワーク無効時	0.20W (AC100V-130V) / 0.32W (AC200V-240V)	
外形寸法	突起部含まず	650 (幅) × 262 (高) × 549 (奥行) mm	
	突起部含む	650 (幅) × 311 (高) × 661 (奥行) mm	
質量	38.7 kg (レンズユニット含まず)		
梱包状態	寸法	寸法 810mm (幅) × 735mm (奥行) × 435mm (高)	
	質量	46.5 kg (レンズユニット含まず)	
主な付属品	リモコン、単4形アルカリ乾電池 (リモコン用) 2本、電源コード (3.0m : AC100V国内仕様、3ピン)、電源コード (3.0m : AC200V国内仕様、3ピン)、電源コードストッパー、クイックスタートガイド、重要なお知らせ、保証書		

※1 有効画素数は99.99% ※2 別売のレンズユニットXP-54ZLを装備し、基準ライトモードが「ノーマル」で基準ライト調整が「100」、プリセットが「高輝度モード」のときの明るさです。ライト調整をすると明るさが低下します。また、プリセットで他のモードを選択すると明るさが多少低下します。※3 JIS X6911 : 2021データプロジェクターの仕様書様式にそって記載しています。測定方法、測定条件については、附属書Bに基づいています。※4 表示解像度を超える入力信号では、入力信号そのままの解像度では表示されません。※5 電氣的な補正を行っているため、輝度の低下や画質の劣化が現れる場合があります。※6 使用環境 (外気温、使用高度) に応じた冷却ファンの制御により、環境に応じて動作音が大きくなる場合があります。

■外観図



単位：mm

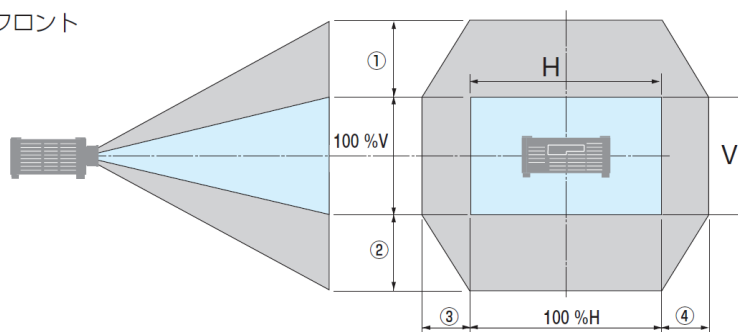
■投写距離とスクリーンサイズ (16 : 10)

	スクリーンサイズ (cm)		レンズユニットの形名と投写距離 (m)		
	対角	幅 x 高さ	XP-51ZL/NP51ZL	XP-52ZL/NP52ZL	XP-53ZL/NP53ZL
60型	152.4	129.2 x 80.8	0.7 ~ 0.8	0.8 ~ 1.1	1.1 ~ 1.6
80型	203.2	172.3 x 107.7	0.9 ~ 1.1	1.1 ~ 1.5	1.5 ~ 2.2
100型	254.0	215.4 x 134.6	1.1 ~ 1.4	1.4 ~ 1.9	1.8 ~ 2.7
120型	304.8	258.5 x 161.5	1.4 ~ 1.7	1.7 ~ 2.3	2.2 ~ 3.3
150型	381.0	323.1 x 201.9	1.7 ~ 2.1	2.1 ~ 2.8	2.8 ~ 4.1
200型	508.0	430.8 x 269.2	2.3 ~ 2.9	2.8 ~ 3.8	3.7 ~ 5.5
240型	609.6	516.9 x 323.1	2.8 ~ 3.5	3.4 ~ 4.5	4.5 ~ 6.6
300型	762.0	646.2 x 403.9	3.6 ~ 4.3	4.3 ~ 5.7	5.6 ~ 8.2
400型	1016.0	861.6 x 538.5	4.8 ~ 5.8	5.7 ~ 7.6	7.5 ~ 11.0
500型	1270.0	1077.0 x 673.1	6.0 ~ 7.3	7.2 ~ 9.5	9.4 ~ 13.7

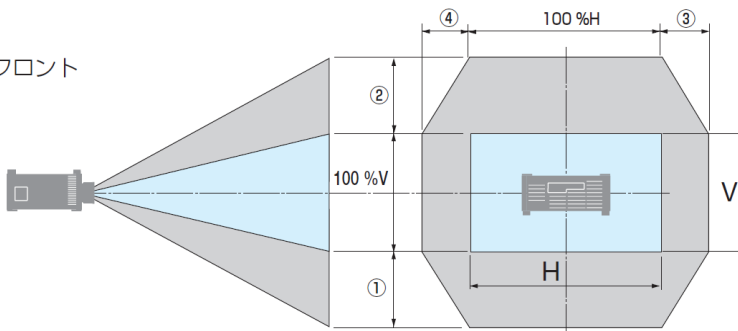
	スクリーンサイズ (cm)		レンズユニットの形名と投写距離 (m)		
	対角	幅 x 高さ	XP-54ZL/NP54ZL	XP-55ZL/NP55ZL	XP-56ZL/NP56ZL
60型	152.4	129.2 x 80.8	1.6 ~ 2.6	2.5 ~ 5.0	5.2 ~ 9.8
80型	203.2	172.3 x 107.7	2.1 ~ 3.4	3.4 ~ 6.8	6.9 ~ 13.0
100型	254.0	215.4 x 134.6	2.7 ~ 4.3	4.3 ~ 8.5	8.5 ~ 16.2
120型	304.8	258.5 x 161.5	3.2 ~ 5.2	5.1 ~ 10.2	10.2 ~ 19.4
150型	381.0	323.1 x 201.9	4.0 ~ 6.5	6.4 ~ 12.8	12.6 ~ 24.2
200型	508.0	430.8 x 269.2	5.4 ~ 8.7	8.6 ~ 17.1	16.7 ~ 32.1
240型	609.6	516.9 x 323.1	6.5 ~ 10.5	10.4 ~ 20.6	20.0 ~ 38.5
300型	762.0	646.2 x 403.9	8.2 ~ 13.1	13.0 ~ 25.7	24.9 ~ 48.0
400型	1016.0	861.6 x 538.5	10.9 ~ 17.5	17.4 ~ 34.3	33.2 ~ 63.9
500型	1270.0	1077.0 x 673.1	13.7 ~ 21.9	21.7 ~ 43.0	41.4 ~ 79.8

■レンズシフト調整範囲

デスク/フロント



天吊り/フロント



図の番号	レンズユニット					
	XP-51ZL/ NP51ZL	XP-52ZL/ NP52ZL	XP-53ZL/ NP53ZL	XP-54ZL/ NP54ZL	XP-55ZL/ NP55ZL	XP-56ZL/ NP56ZL
①②	50%V	55%V	65%V			
③④	20%H		25%H			

V : 投写画面高さ
H : 投写画面幅

- 仕様および外観は、改良のため予告なく変更することがありますので、あらかじめご了承ください。
- 会社名、製品名等の固有名称は各社の商標または登録商標です。