

SHARP

Be Original.

クラウド管理型 セキュリティスイッチソリューション



社内ネットワーク内に侵入したマルウェアなどによる攻撃を遮断し、被害の拡大を抑制

SHARP クラウド管理型 セキュリティスイッチ BP-X1PL01

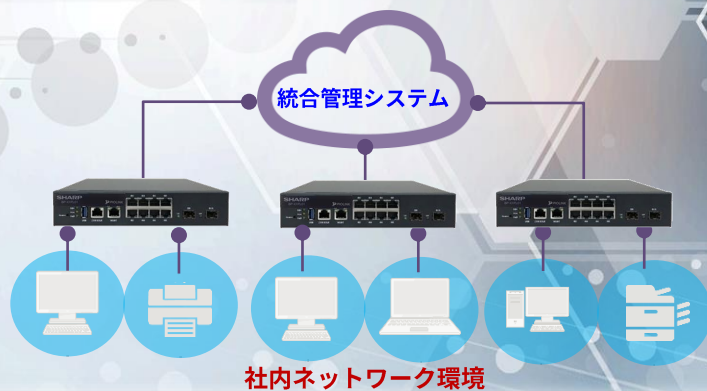
【 PIOLINK社製ベースエンジン採用 】

クラウド管理型 セキュリティスイッチ ソリューション

社内ネットワーク内に侵入したマルウェアなどによる攻撃を遮断
被害の拡大を抑制するクラウド管理型セキュリティスイッチ



BP-X1PL01



社内ネットワークへのマルウェアの侵入や社外への情報漏洩を防ぐ「**出入口対策**」に加え、社内ネットワークに侵入してしまった脅威の拡散を抑制する「**内部対策**」を講じた多層の防御体制の構築が重要です。

ポイント1 「内部対策」により被害の拡大を抑制

- 本機は「内部対策」に有効なデバイスとして、社内ネットワークを常時監視し、マルウェアなどによるサイバー攻撃を検知すると、発信元の端末をすばやく特定。有害な通信のみをネットワークから遮断し、被害の拡大を抑制します。

内部拡散防止



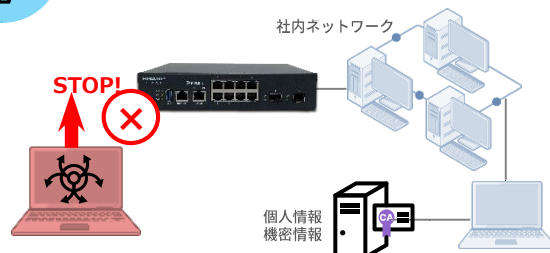
ランサムウェアが拡散で使用するSMB通信や、内部の不正通信を検知・遮断。正常な通信のみを許可し、業務への影響を最低限に留めます。



内部不正通信の遮断



セキュリティスイッチ配下のマルウェアに感染した端末が発する、社内ネットワーク環境や端末の情報収集に繋がる不正な通信を遮断します。



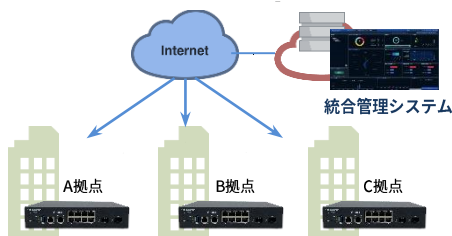
ポイント2 クラウド型統合管理システムによる管理の効率化

- 管理はクラウド経由での一元管理。管理者はネットワーク内を常時監視する統合管理システムを使用して、視覚的に明瞭な管理画面でネットワーク内を可視化・管理できます。

一元管理



クラウド上に統合管理システムを配置することができるため複数拠点や遠隔拠点のセキュリティスイッチを同時に一元管理が可能です。



機器情報の閲覧

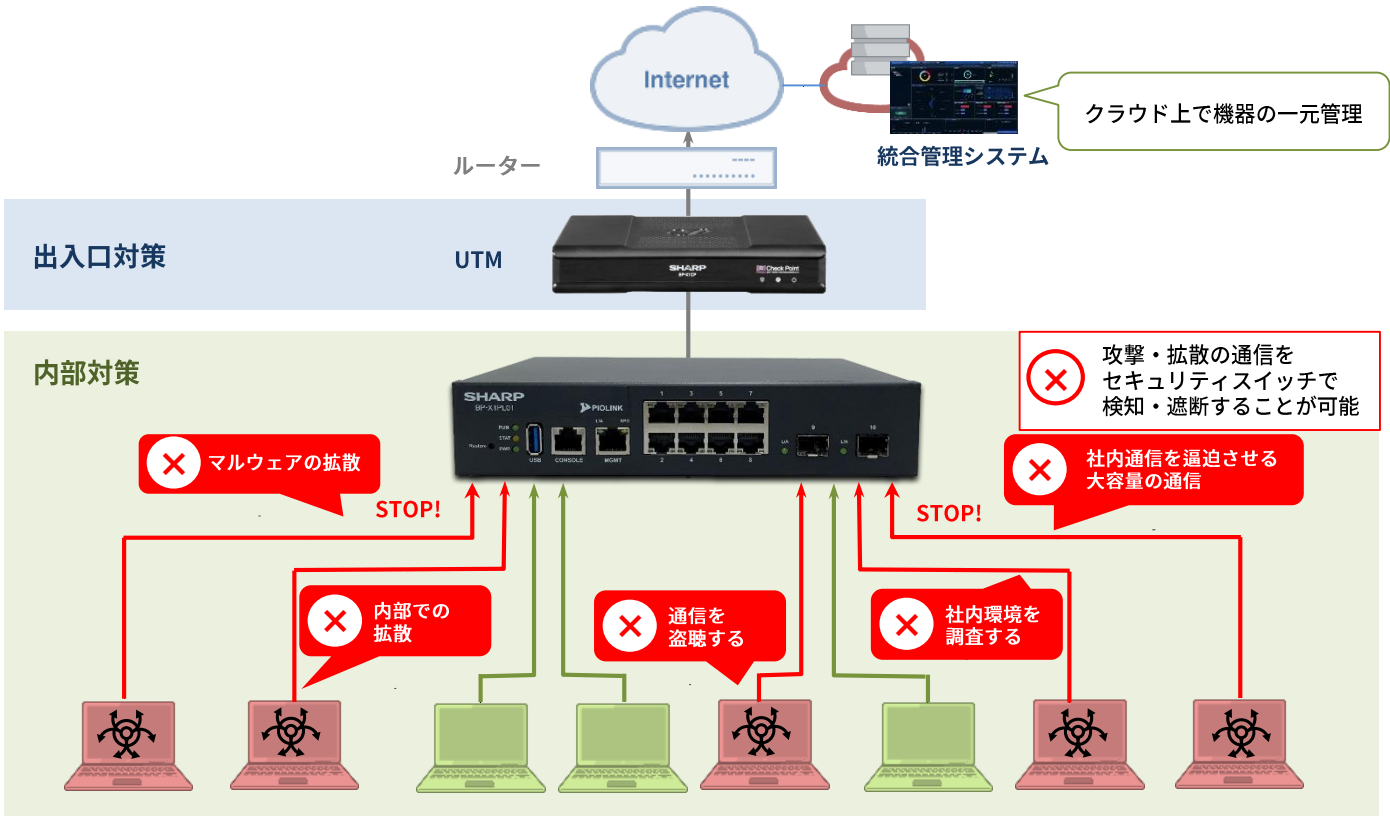


表示内容を変更できるダッシュボードで、必要な情報を一元管理。セキュリティイベント情報、トラフィック情報や、本機の機器情報の閲覧が可能です。



ポイント3 UTM (統合脅威管理)と組み合わせて強固なセキュリティ体制を構築可能!

- 「出入口対策」として有効な当社のUTM (統合脅威管理) <BP-X1CPシリーズ>と、「内部対策」として有効な本機を組み合わせて導入することで、より強固なセキュリティ体制を構築いただけます。



ポイント4 設置・導入後も安心の保守サポート体制!

導入後も安心してお使いいただくためのトータルサポートを提供します。

- 5年または6年、7年のライセンス、オンサイト保守・運用サポートの他、機器の稼働状況の監視や様々なお問い合わせに対応するヘルプデスク、機器の稼働状況を可視化してお伝えするセキュリティレポートなどのトータルな構成をパッケージで提供します。

設置・設定



お客様の環境に合わせた
設置・設定を行います。

ヘルプデスク



インターネットやメールなど
お客様からのお問い合わせに
スタッフが対応します。

オンサイト保守



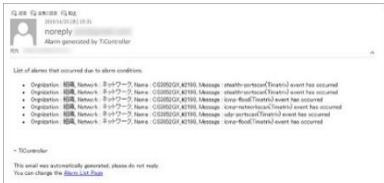
万が一の不具合、ネットワーク
利用に関する問い合わせなど
必要に応じて訪問対応します。



アラート通知サービス



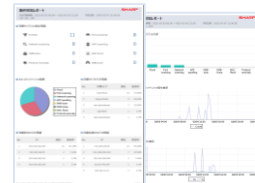
機器からのログ情報を取得し、
機器が異常を検知した場合、
お客様へメールで通知します。



セキュリティレポート



機器の稼働状況や導入効果を
可視化するレポートを定期的
に発行します。



主な仕様

製品モデル名		BP-X1PL01
製品外観		
インターフェース	最大ポート数	10
	10/100Base-TX	—
	10/100/1000Base-T	8
	1000BASE-XSFP	2
	10G SFP+	—
	管理ポート (*1)	1
	コンソールポート (*2)	1
処理能力	最大スイッチ容量(*3)	20Gbps
	最大スループット	29.76Mpps
	MACアドレス登録数	16K
	ジャンボフレーム	9K
メモリ	フラッシュメモリ (*4)	512MB
	メインメモリ	512MB
電源	定格電圧	AC100 ~ 240V (50/60Hz)
	最大消費電力	13.36W
	電源冗長化	—
	ケーブルロック	0
筐体	サイズ[W x D x H]	220 x 220 x 44(mm)
	筐体タイプ	ハーフサイズ(1U)
	重量	1.4Kg
	USBポート	0
	ファンレス対応	0
動作条件	温度	0 ~ 55°C
	湿度	0 ~ 90% (結露のないこと)

- *1.管理ポートのインターフェースは10/100Base-TXです。
*2.コンソールポートのインターフェースはRJ-45のRS232Cです。
*3.最大スイッチ容量はポート単位でのスイッチ容量です。
*4.システム使用領域を含みます。

商品価格

商品名	ライセンス期間	品番	希望小売価格(税別)
クラウド管理型 セキュリティスイッチソリューション	5年	Y9PLS1P5	オープン
	6年	Y9PLS1P6	オープン
	7年	Y9PLS1P7	オープン

※本カタログ記載の商品名、会社名およびロゴは各社の登録商標または商標です。
※製品の仕様は予告なく変更することがあります。

シャープマーケティングジャパン株式会社
ビジネスソリューション社

〒261-8520 千葉県美浜区中瀬1丁目9番2号
<https://smj.jp.sharp/bs/>

このカタログの内容は、2022年2月現在のものです。

■お求めは信用と技術を誇る当店で